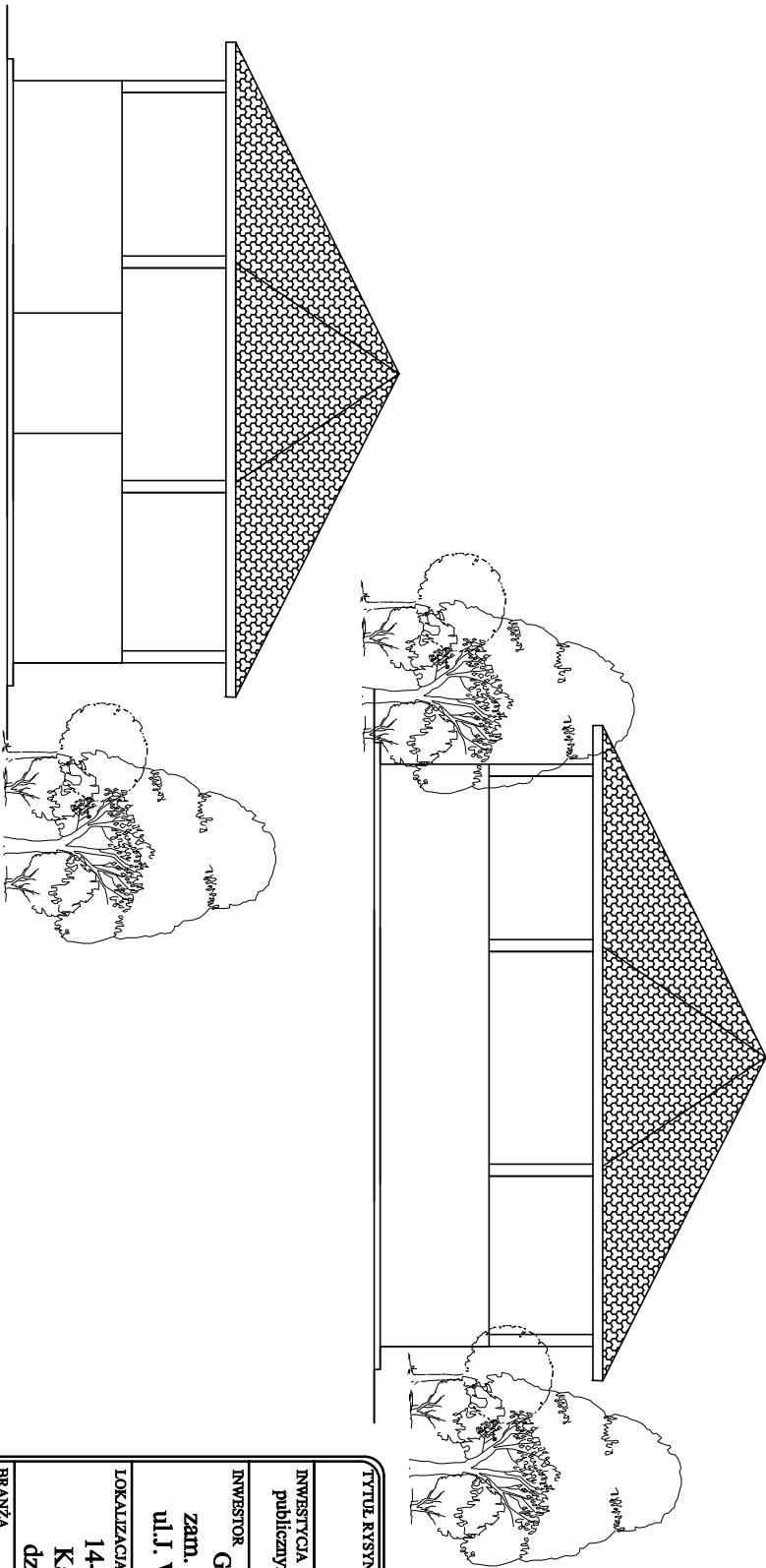
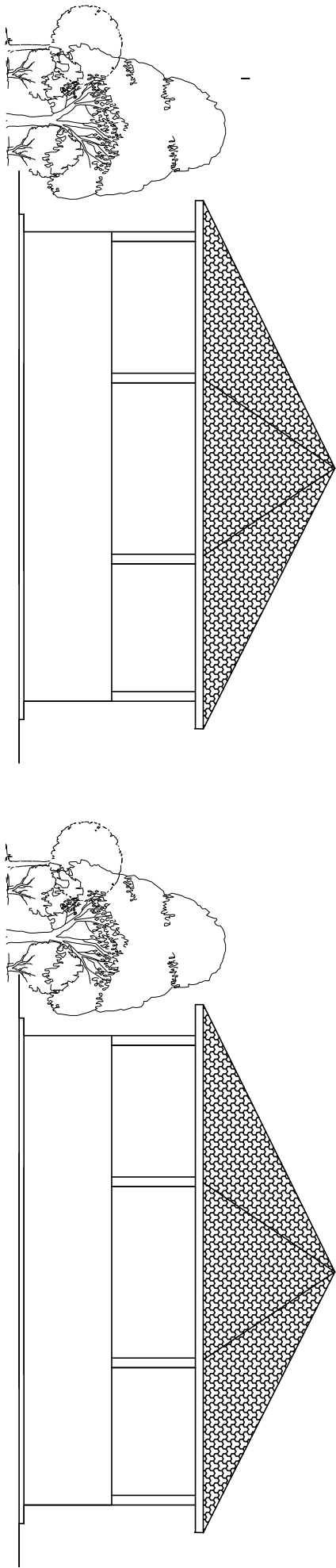


PROJEKT ARCH. BUDOWLANY
WIDOKI ELEWACJI
1 : 50



TYTUŁ RYSUNKU		ELEWACJE	
1:100			
INWESTYCJA Budowa obiektów małej architektury w miejscu publicznym w ramach zadania "Zagospodarowanie terenu przy świetlicy wiejskiej w Kamieńcu"			
INWESTOR Gmina Susz zam. 14-240 Susz, ul.J. Wybickiego 6		PROJEKTANT	
LOKALIZACJA 14-240 Susz Kamieniec dz nr 25/ 5		ASYSTENT PROJEKTANTA	
BRANŻA OGÓLNOBUDOWLANA	DATA		
SKALA 1:100	NR RYSUNKU		